

¿COMO JUGAR UNA COMBINACIÓN MIXTA (CON PRONOSTICOS REDUCIDOS Y AL DIRECTO)?

A continuación detallamos los pasos a seguir para realizar una combinación con QUINIWIN con pronósticos reducidos y al directo:

Hay que utilizar el filtro **GRUPOS DE CBS**:

Ejemplo: ¿Cómo jugar 3 triples y 7 dobles con 3 triples y 3 dobles reducidos (reducida oficial de SELAE por 24 apuestas) y los otros 4 dobles al directo?.

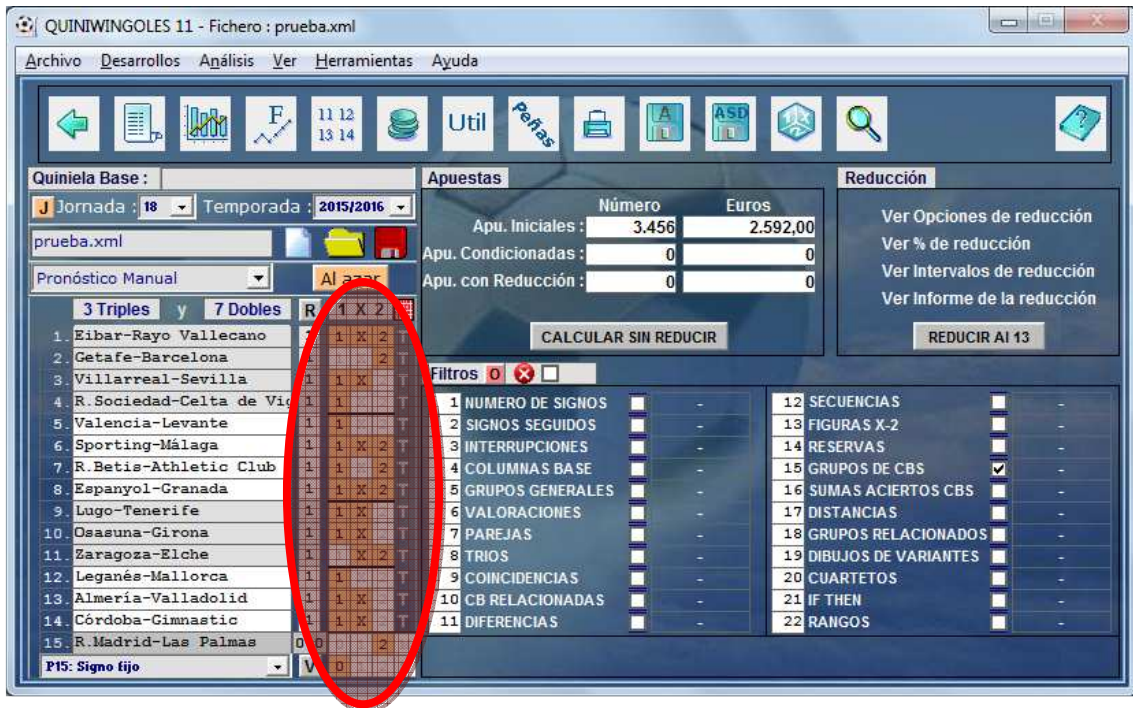
El total de apuestas de nuestra combinación será: $24 * 2 * 2 * 2 * 2 = 384$ apuestas (384 * 0,75 euros = 288 euros).

1. Generamos la reducción de 3 triples y 3 dobles por 24 apuestas y la guardamos en ASCII **adaptada** a nuestro pronóstico de la base. Si nuestra base tiene dobles X2, deberemos ponerlos igual.

En el ejemplo que estamos realizando, la reducción de 3 triples y 3 dobles es así: **TDT3TV**, para adaptarla iremos a la sección Sistemas Propios.

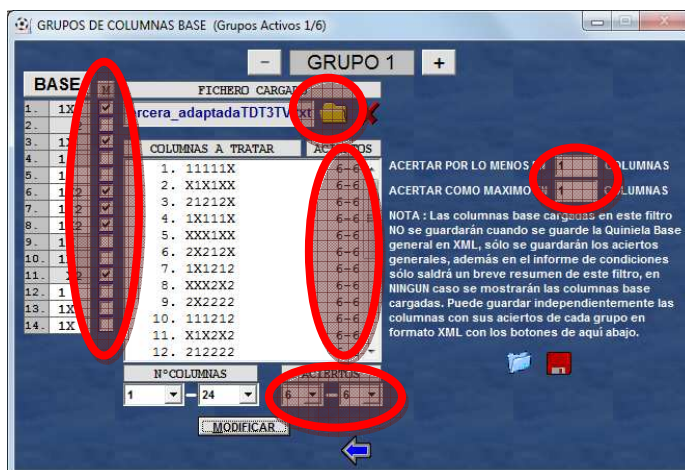
- 1a: Abrimos la reducción de 3 triples y 3 dobles (TTTDDD)
- 2a: La adaptamos a nuestro pronóstico (TTTDDD -> **TDT3TV**)
- 3a: La guardamos de nuevo en formato ASCII.

2. Nos vamos a la sección Hacer Quiniela para generar una quiniela nueva y marcamos en la quiniela BASE el pronóstico general al directo de nuestra combinación, en nuestro ejemplo son 3 triples y 7 dobles.



3. Nos vamos al filtro GRUPOS DE CBS para introducir nuestro pronóstico reducido de 3 triples y 3 dobles y seleccionamos lo siguiente:

- 3a: Marcamos SOLO los partidos a los que queremos aplicarles el desarrollo de los 3 triples y 3 dobles.
- 3b: Cargamos el fichero de 3 triples y 3 dobles con la reducción.
- 3c: Ponemos los valores generales a acertar en el grupo que serán: por lo menos en 1 columna y acertar como máximo en 1 columna.
- 3d: Marcamos los aciertos de todas las columnas de la reducción de los 3 triples y 3 dobles con el intervalo 6-6 aciertos (son 6 signos por apuesta = 3 triples + 3 dobles).



4. Generamos nuestra combinación sin reducir, sólo filtrando.
 Con esto conseguiremos jugar una combinación de 3 triples y 3 dobles reducidos y el resto del pronóstico estará jugado al DIRECTO.

The screenshot shows the QUINIWINGOLES 11 software interface. The window title is "QUINIWINGOLES 11 - Fichero : prueba.xml". The menu bar includes "Archivo", "Desarrollos", "Análisis", "Ver", "Herramientas", and "Ayuda". The toolbar contains various icons for navigation and analysis.

The interface is divided into several sections:

- Quiniela Base:** Shows "Jornada: 18" and "Temporada: 2015/2016".
- Apuestas:** A table showing betting amounts:

	Número	Euros
Apu. Iniciales :	3.456	2.592,00
Apu. Condicionadas :	384	288,00
Apu. con Reducción :	384	288,00
- Reducción:** A panel with options like "Ver Opciones de reducción", "Ver % de reducción", "Ver Intervalos de reducción", and "Ver Informe de la reducción". A "REDUCIR A 13" button is visible.
- Main Betting Area:** Displays "3 Triples y 7 Dobles" and a list of 15 teams. A grid allows selecting bets (1, X, 2) for each team. A "Filtros" panel on the right shows various filters like "NUMERO DE SIGNOS", "SIGNOS SEGUIDOS", "INTERRUPCIONES", etc.
- Buttons:** A "CALCULAR SIN REDUCIR" button is highlighted with a red circle. A "REDUCIR A 13" button is also visible.